

カメラに写る特徴から見るクマの見分け方

ツキノワグマの特徴

剥製を中心に1周した映像等をご覧ください。



耳

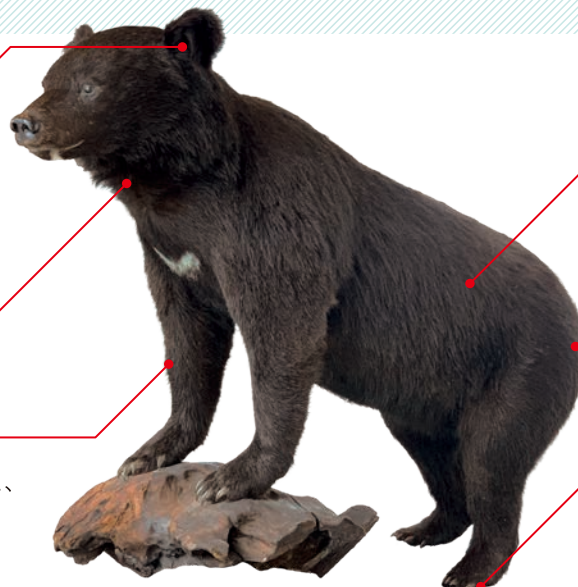
カモシカやイノシシに比べ、半円形で丸く見える(扇形)

首

くびれがなく太く短い

足

後ろ足に比べ前足が長く見え、太くがっしりとして見える



体色

体毛は、黒一色

臀部

丸く大きいおしり。尾は短く目立たない

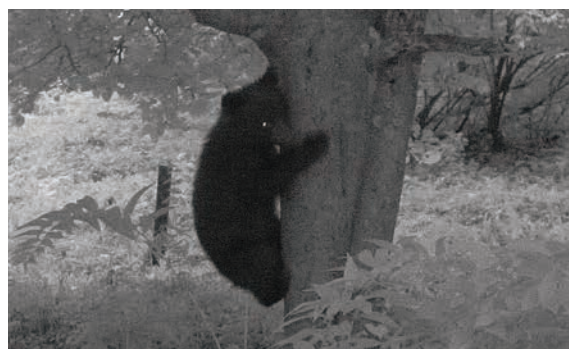
足先

鋭く長いかぎ爪と、大きな肉球がある

- 撮影した画像は、昼も夜も全体的に真っ黒
- 夏は、ほっそりした個体もみられるので注意が必要



扇形の耳



木登りをする



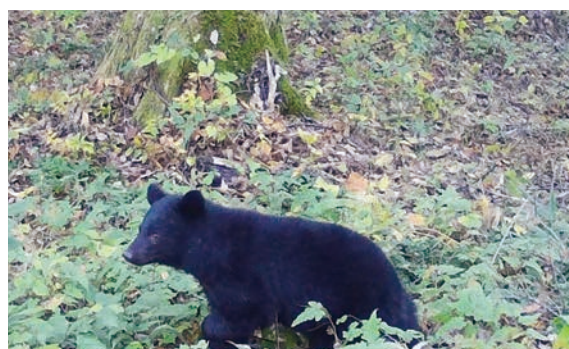
がっしりとした前足と、扇形の耳



丸くおおきなおしり

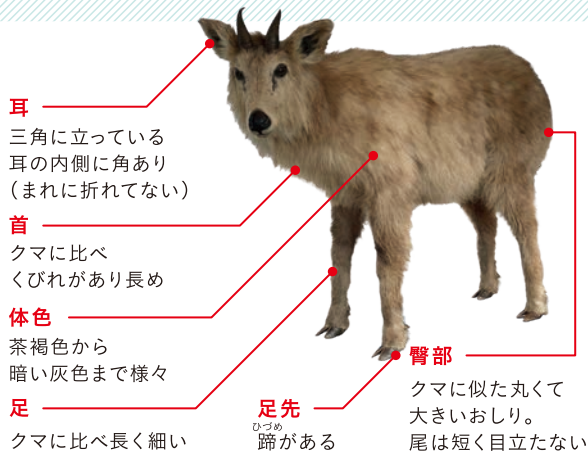


顔の形、扇形の耳、がっしりした足の特徴がはっきりわかる

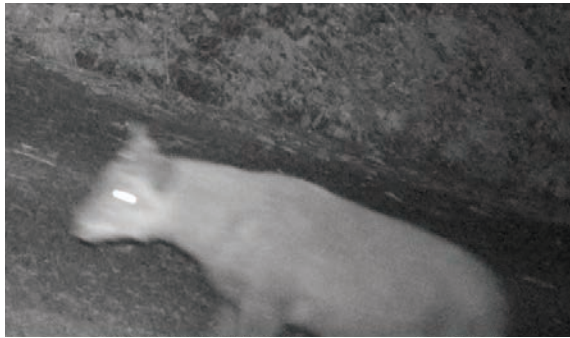


黒一色の体毛は昼の識別に役立つ

カモシカ(ニホンカモシカ)の特徴



三角に立った耳、角も視認できる



茶褐色の体色、クマに比べ細い身体と足



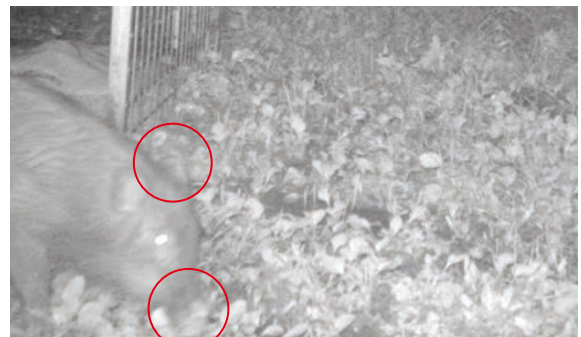
茶褐色でまだらの体色、三角に立った耳

●夜に撮影した画像でも真っ黒ではない

剥製を中心に1周した
映像等をご覧ください。



イノシシの特徴



茶褐色の体色、平たい鼻、三角に立った耳



顔が長く、鼻が平たい、クマに比べ足が細い



クマに比べ足が細い

●夜に撮影した画像でも真っ黒ではない

剥製を中心に1周した
映像等をご覧ください。



北陸電力株式会社 新価値創造研究所

TEL.076-441-4151

監修

富山県立山カルデラ砂防博物館 主任学芸員 白石俊明

協力

富山県自然博物館ねいの里
株式会社ほくつう JVS株式会社 株式会社アドマック

画像提供

富山県生活環境文化部自然保護課 富山県立山カルデラ砂防博物館 富山県自然博物館ねいの里
小松市役所産業未来部農林水産課 福井県自然保護センター