

土木部水力室の設置について

平成20年3月31日
北陸電力株式会社

当社は、土木部内に、新たな組織として「水力室」を設置することとしましたので、お知らせいたします。

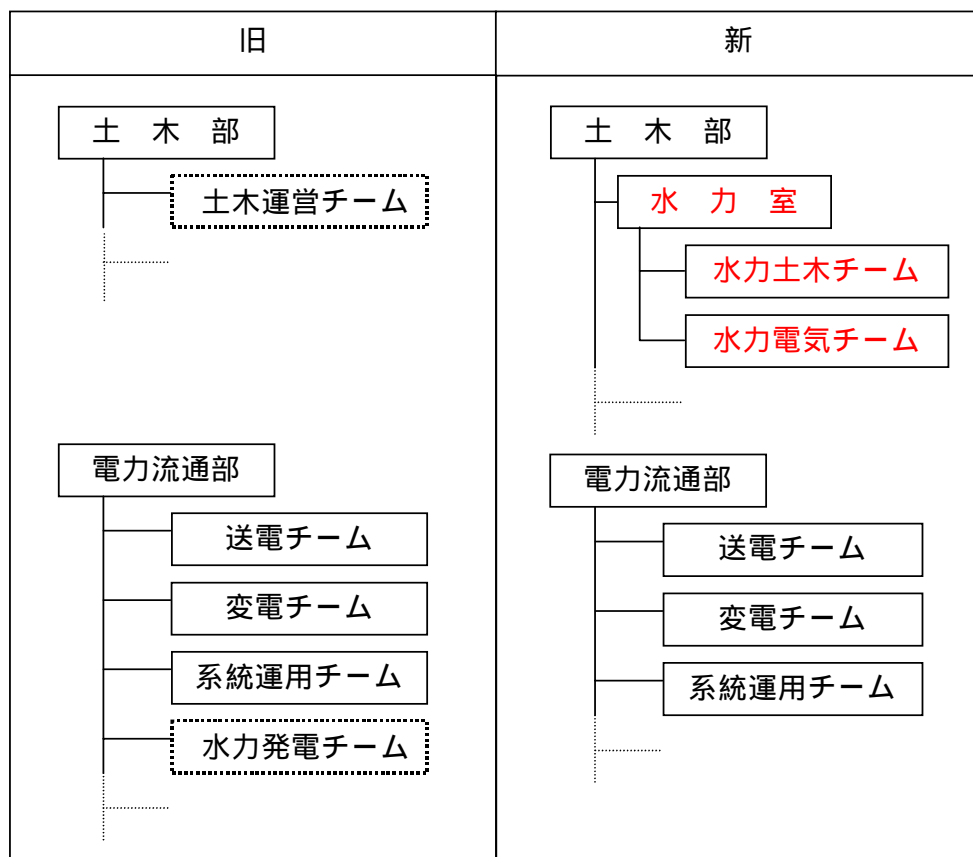
これは、水力発電設備の運用や計画等、これまで土木部と電力流通部で実施していた水力発電に係る業務を一元的に行うことで、現業への支援や指示・指導の強化を図り、業務品質の一層の向上を目指すものです。

1. 設置日：平成20年4月1日

2. 「水力室」の概要：

- ・本店土木部内に設置（下部に「水力土木チーム」「水力電気チーム」を設置）
- ・水力発電に係る業務を一元的に実施

3. 新旧比較：



以上