

## 池の尾発電所の発電所出力変更について

平成24年6月21日  
北陸電力株式会社

当社は、池の尾発電所(岐阜県高山市上宝町金木戸)の設備改修に伴う性能確認試験の結果により、発電所出力を100kW増加させたことから、電気事業法第9条第2項の規定<sup>1</sup>に基づき、本日(6月21日)、「電気工作物変更届出書」を経済産業省中部経済産業局へ届出しましたので、お知らせします。

### 〔発電所出力の概要〕

- ・池の尾発電所 出力9,100kW(100kW増)

このたび、神通川水系の池の尾発電所において、設備改修に伴う水車・発電機の性能確認試験を実施した結果、発電所出力を100kW増加できることを確認したことから、発電所出力を現行の9,000kWから9,100kWに変更しました。

これにより、発電電力量は年間約30万kWh(一般家庭約80世帯の年間使用電力量に相当)増加し、年間約90トンのCO<sub>2</sub>排出量削減効果が期待できます。

当社は、今後とも再生可能エネルギーの導入拡大など、低炭素社会の実現に積極的に取り組んでまいります。

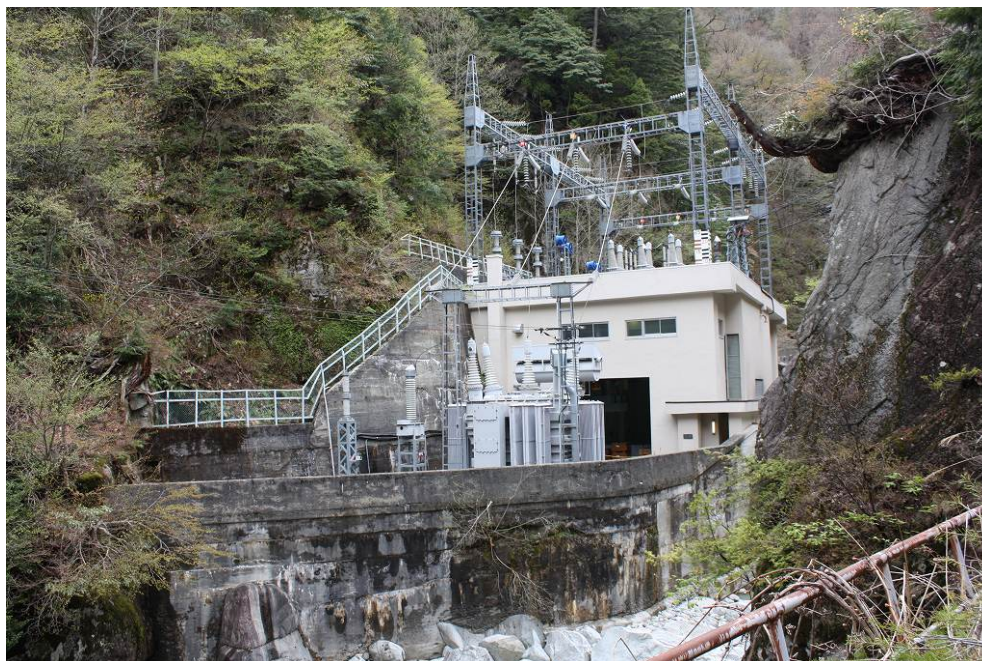
以上

別紙：「池の尾発電所の概要」

電気事業法第9条第2項の規定

発電所出力を変更する場合、出力変更後(事後)に経済産業省へ届出なければならない。

## 池の尾発電所の概要



池の尾発電所 本館



池の尾発電所 発電機

	発電所諸元
運転開始年月	昭和37年9月
水車型式	立軸単輪単流渦巻フランス水車
発電機型式	立軸三相交流同期発電機
主機台数	1台
発電所出力	9,100kW(9,000kW)
増分発生電力量	約30万kWh/年

( )内は変更前