

## 原子力安全推進部の設置について

平成30年1月31日  
北陸電力株式会社

当社は、本年2月1日付で、昨年7月1日に品質管理部内に設置した原子力安全推進準備室を社長直属の組織「原子力安全推進部」へ移行することといたしました。

これは、志賀原子力発電所2号機原子炉建屋内への雨水流入に関する再発防止対策に係る活動を着実に進めるとともに、志賀原子力発電所の安全性を更に高めるために設置するものです。

同部の概要は下記の通りです。

### 記

#### 【原子力安全推進部の概要】

##### (1) 組織体制

- ・ 社長直属の組織として設置
- ・ 原子力本部から独立した組織として本店に設置

##### (2) 目的・業務内容

- ・ 志賀原子力発電所2号機原子炉建屋内への雨水流入に関する再発防止対策に係る活動を含めた原子力部門の活動状況全般の監視および業務運営の改善・改革活動の支援など

##### (3) 設置日

- ・ 平成30年2月1日

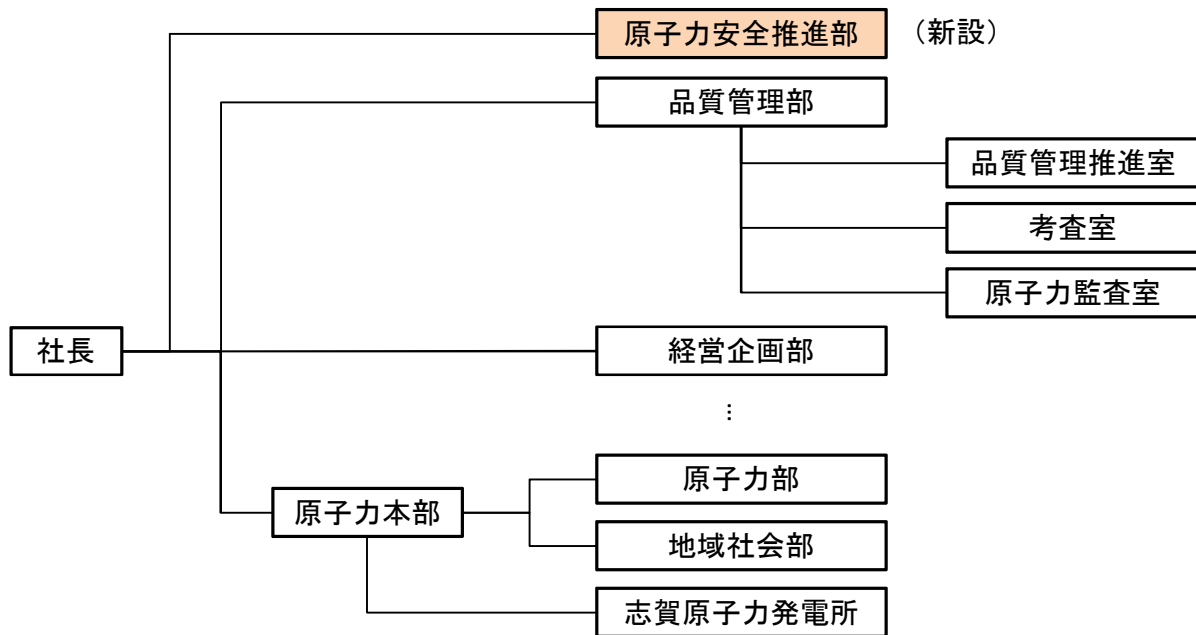
以上

添付資料：原子力安全推進部設置時の機構図（抜粋）

#### <参考>

志賀原子力発電所2号機 原子炉建屋内への雨水流入について（平成29年12月28日報告）

<http://www.rikuden.co.jp/info/attach/usui171228.pdf> [PDF55.3MB]



原子力安全推進部設置時の機構図(抜粋)