

携帯電話事業者等への設備賃貸サービスの開始について

2018年10月29日

北陸電力株式会社

北陸通信ネットワーク株式会社

北陸電力株式会社および北陸通信ネットワーク株式会社（以下「HTNet」）は、11月1日より携帯電話事業者や低消費電力遠距離通信展開事業者（以下「LPWA事業者」）を対象とした北陸電力所有設備への基地局設備設置場所賃貸サービスを開始いたします。

本サービスは、携帯電話事業者およびLPWA事業者の基地局増強ニーズを背景に、北陸電力所有設備を電気事業に支障をきたさない範囲でご活用いただくことで、通信インフラ構築・通信利用環境向上に寄与していくものです。

サービス提供にあたってはHTNetをワンストップ窓口とし、手続き簡略化などの利便性向上を図るとともに、事業者のニーズに応じたオプションサービスを提供してまいります。

【サービス提供開始日】

2018年11月1日（木）

【サービス概要】

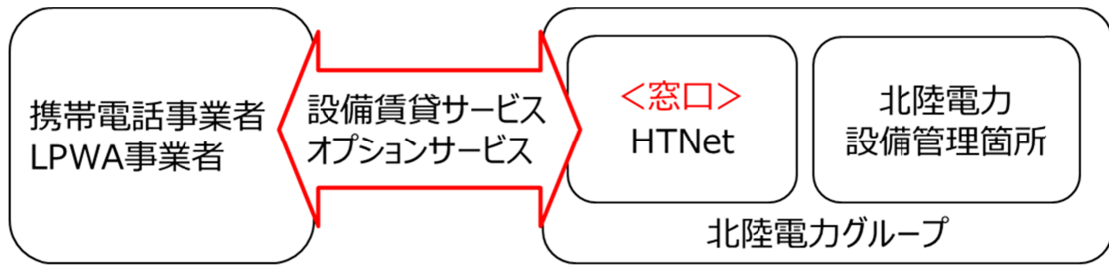
- ・北陸電力は、自社が所有する建物屋上、送電鉄塔、無線鉄塔、配電柱などの設備を携帯電話事業者およびLPWA事業者の基地局設備（無線アンテナなど）の設置場所として貸し出します。
- ・HTNetは、携帯電話事業者およびLPWA事業者と北陸電力とのワンストップ窓口のほか、通信回線提供や諸手続き代行、基地局工事代行、保守対応代行など、事業者のニーズに合わせてオプションサービスを提案します。

【本サービスに関する窓口】

- ・北陸通信ネットワーク株式会社
経営企画部経営企画グループ
電話：076-269-5604

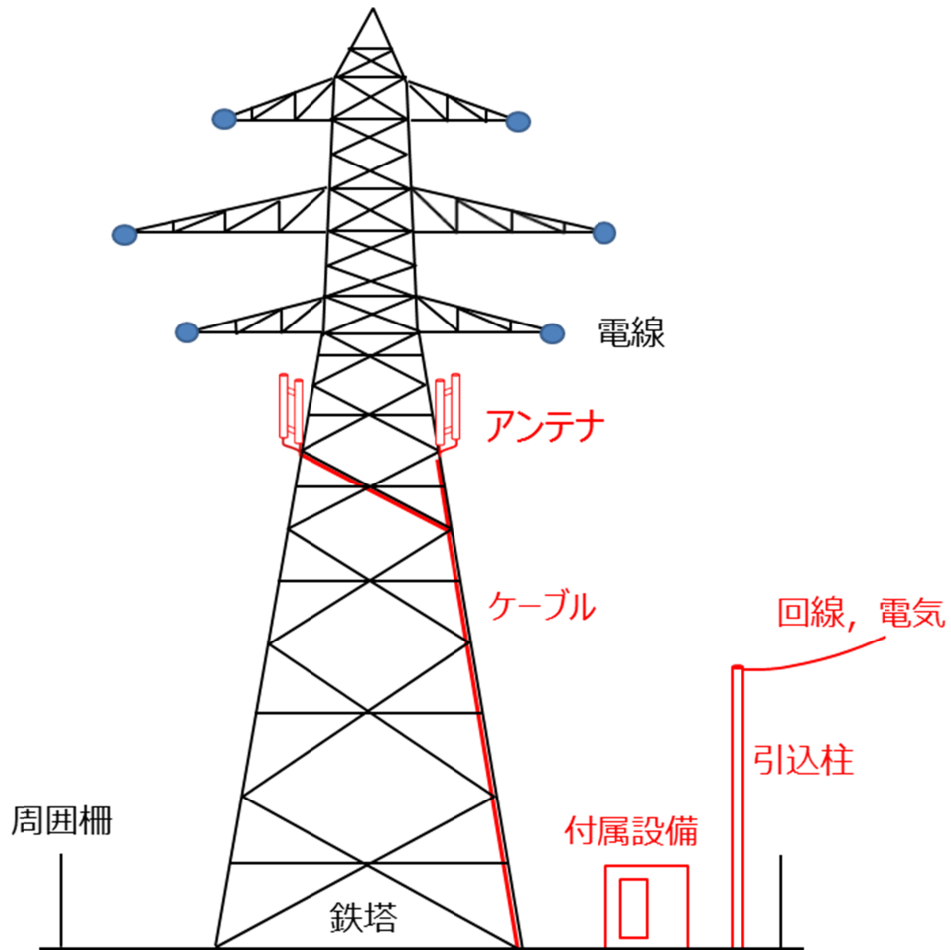
以 上

【設備賃貸サービスの提供体制】



【携帯電話基地局設備設置イメージ図】

<送電鉄塔への設置例>



以上